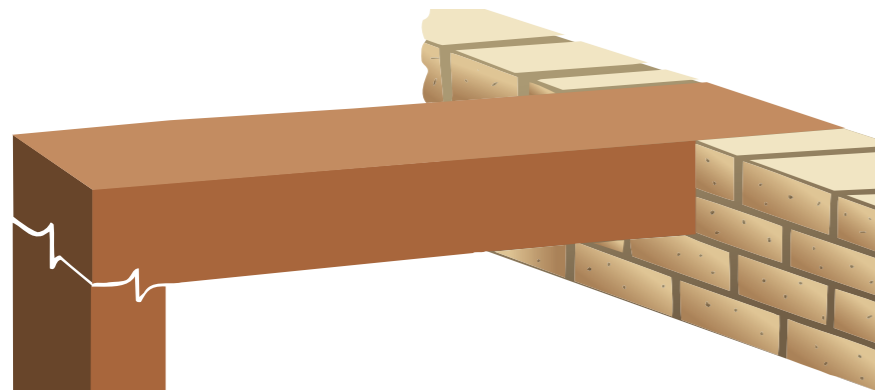
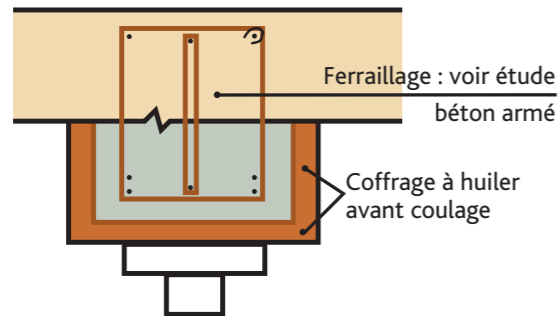


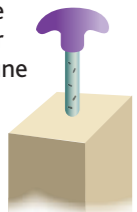
Les poutres



COUPE SUR POUTRE



NOTA : tous les aciers verticaux en attente devront être protégés par un capuchon afin de ne pas blesser si chute d'une personne sur le chantier.



outillage

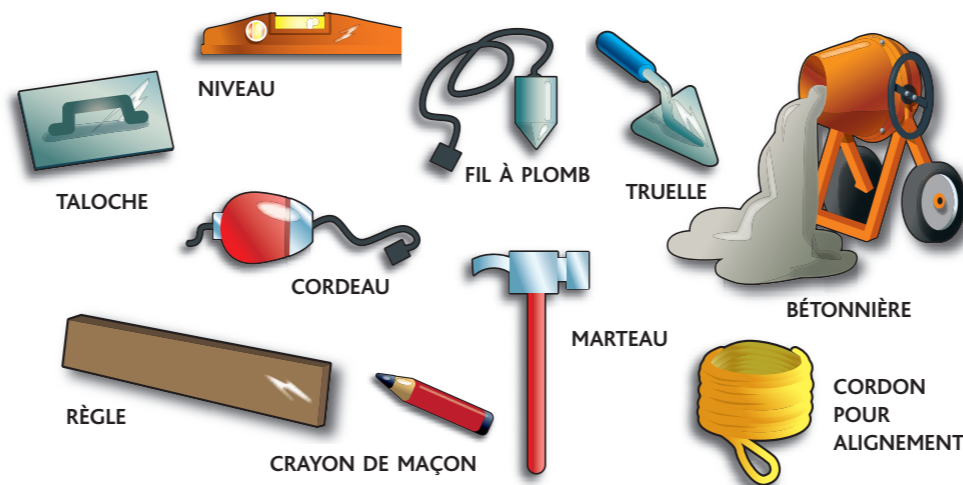


TABLEAU : QUANTITATIFS

Dimensions des parpaings	Type	Nombre
10 x 20 x 50		
15 x 20 x 50		
20 x 20 x 50		
27,5 x 20 x 50		
Raidisseur 15 x 20 x 50		
Raidisseur 20 x 20 x 50		
Raidisseur à 45°		
Raidisseur 27,5 x 20 x 50		
15 x 25 x 50		
20 x 25 x 50		
Raidisseur 20 x 25 x 50		
U de chaînage 20 x 20 x 50		
U de chaînage 20 x 25 x 50		

AVERTISSEMENT :

CE DOCUMENT NE PEUT SE SUBSTITUER À UNE MISSION DE MAÎTRE D'OUVRAGE. LES RECOMMANDATIONS DE POSE SONT FAITS BÉNÉVOLEMENT ET À TITRE PUREMENT INDICATIF. ELLES N'ENGAGENT PAS LA RESPONSABILITÉ DE DOCUMENT NON CONTRACTUEL.



case à tamponner

Les Matériaux
Des projets pour la vie !

Les produits, les conseils en plus

MAÇONNERIE, SCHÉMAS DE PRINCIPE MURS, POTEAUX, LINTEAUX, POUTRES



mémo technique
2009 → 04

© Laurence Berthel 03 80 50 09 80 • Imprimerie Saulieu 21210

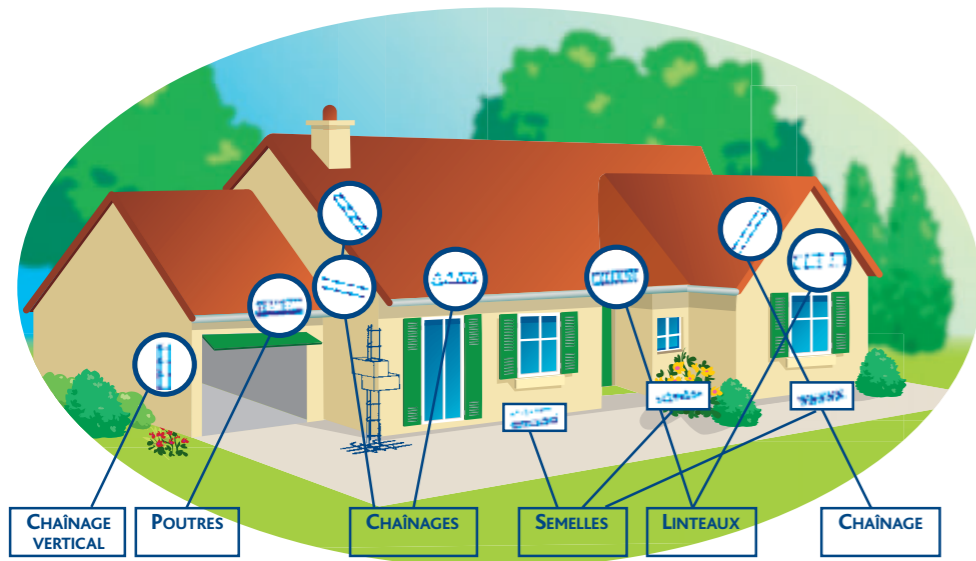


CONSEILS

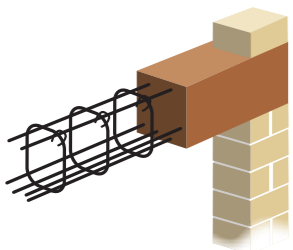
- Il est préférable de consulter un bureau d'études BA avant tout ferrailage.
- Avant coulage des fondations s'assurer de la bonne qualité du terrain.
- Pour les parties en béton armé, doser à 350 kg/m³ soit 14 sacs de 25 kg ou 10 sacs de 35 kg de ciment au m³.
- Prévoir un étayage et un coffrage soigné à huiler avant coulage des linteaux, poutres, etc...

voir mémo technique agrégats - mortier et béton N° 03

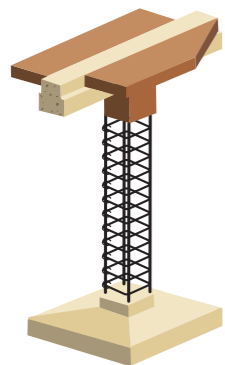
Les armatures



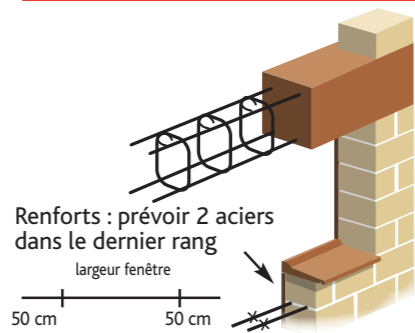
Les poutres



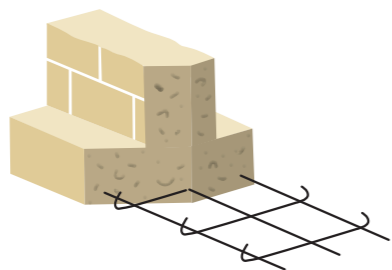
Les poteaux



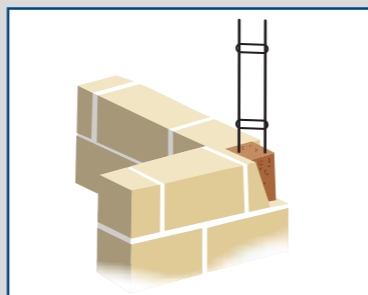
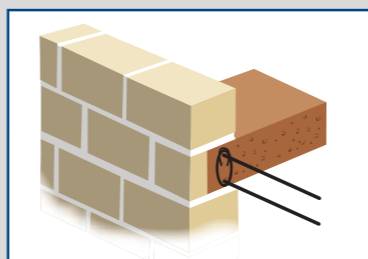
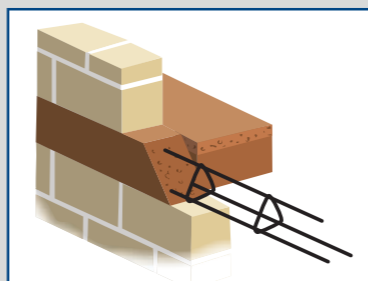
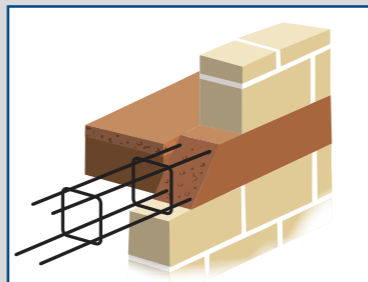
Les linteaux portes et fenêtres



Fondations : semelles filantes

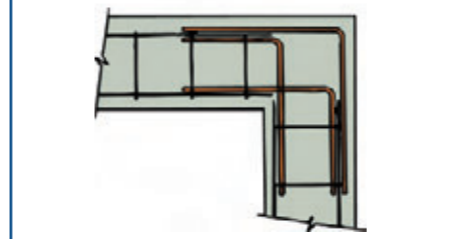


Les chaînages verticaux et horizontaux



Les murs

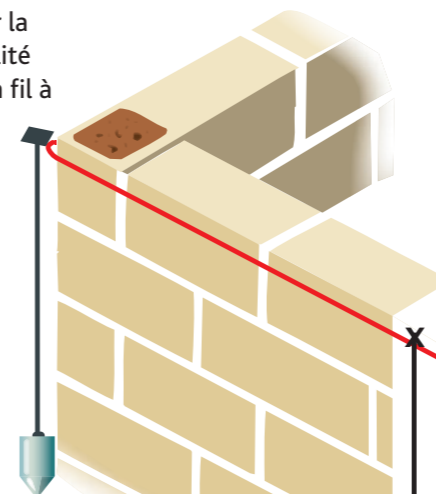
Les équerres de liaison



ANGLE RAIDISSEUR VERTICAL

à ferrailer avec un chaînage vertical (il existe des raidisseurs angles 45°)

Vérifier la verticalité avec un fil à plomb



Cordon tendu pour contrôle de l'alignement

RAIDISSEUR VERTICAL INTERMÉDIAIRE

à ferrailer avec un chaînage vertical

Prévoir un raidisseur tous les 4 m maximum (si partie enterrée, voir étude béton armé)

U DE CHAÎNAGE HORIZONTAL

à ferrailer avec un chaînage horizontal

Les parpaings existent en plusieurs dimensions (largeurs et hauteurs) et en différentes qualités (creux et pleins)

NOUVEAU : Il existe des parpaings rectifiés pour pose à joints minces

IMPORTANT

- La pose des parpaings se fait obligatoirement JOINTS CROISÉS
- Montage des parpaings au mortier ciment ou batard (40 litres de mortier pour 1m² de parpaings 20 x 20 x 50)