

jonction entre deux cloisons en angle



Les carreaux sont montés par harpage : les carreaux sont entrecroisés une assise sur deux. Pour cela enlevez la partie du tenon qui se trouve au niveau de l'entrecroisement.



Lorsque la colle est sèche, découpez les carreaux à l'aide d'une scie afin de former un angle saillant.



L'angle ainsi formé peut être protégé soit par une arête métallique soit par une bande armée posée à l'aide de colle.



Rabotez les carreaux et dépoussiérez-les.



POSE DES BANDES RÉSILIENTES

Si vous devez poser une bande résiliente, collez-la à l'emplacement du traçage, à l'aide de la colle.

BANDES RÉSILIENTES EN LIÈGE :

épaisseur 10 mm.

Conformément à la norme NF P 72-202, des bandes résilientes doivent être placées entre la cloison et le plafond ou en périphérie lors de montages spécifiques (cas des structures particulièrement déformables ou montages acoustiques).

liaison avec une huisserie en bois



Encollez régulièrement le carreau et l'huisserie. Encastrer le carreau dans l'huisserie.

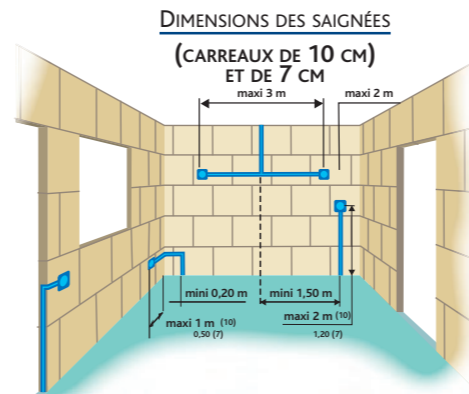


Vissez au niveau des joints une patte à vis dans le dormant.

Détail de la patte à vis.



Fixez trois pattes à scellement par montant, au voisinage des paumelles.

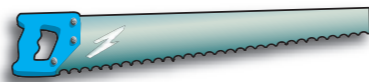


outillage

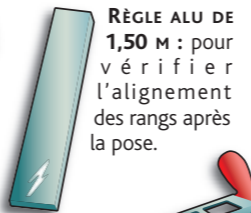
Hormis l'outillage traditionnel (escabeau, brosse, bleu à tracer), la pose des carreaux de plâtre nécessite un outillage complémentaire adapté :



RÈGLE :
Pour vérifier l'aplomb des carreaux.



SCIE : pour la découpe des carreaux et le harpage d'angle.



RÈGLE ALU DE 1,50 M : pour vérifier l'alignement des rangs après la pose.



TRUELLE À LISSER ET COUPEAU : pour l'encollage et la finition des joints.



RABOT RÂPE : pour finir les angles.

AVERTISSEMENT :

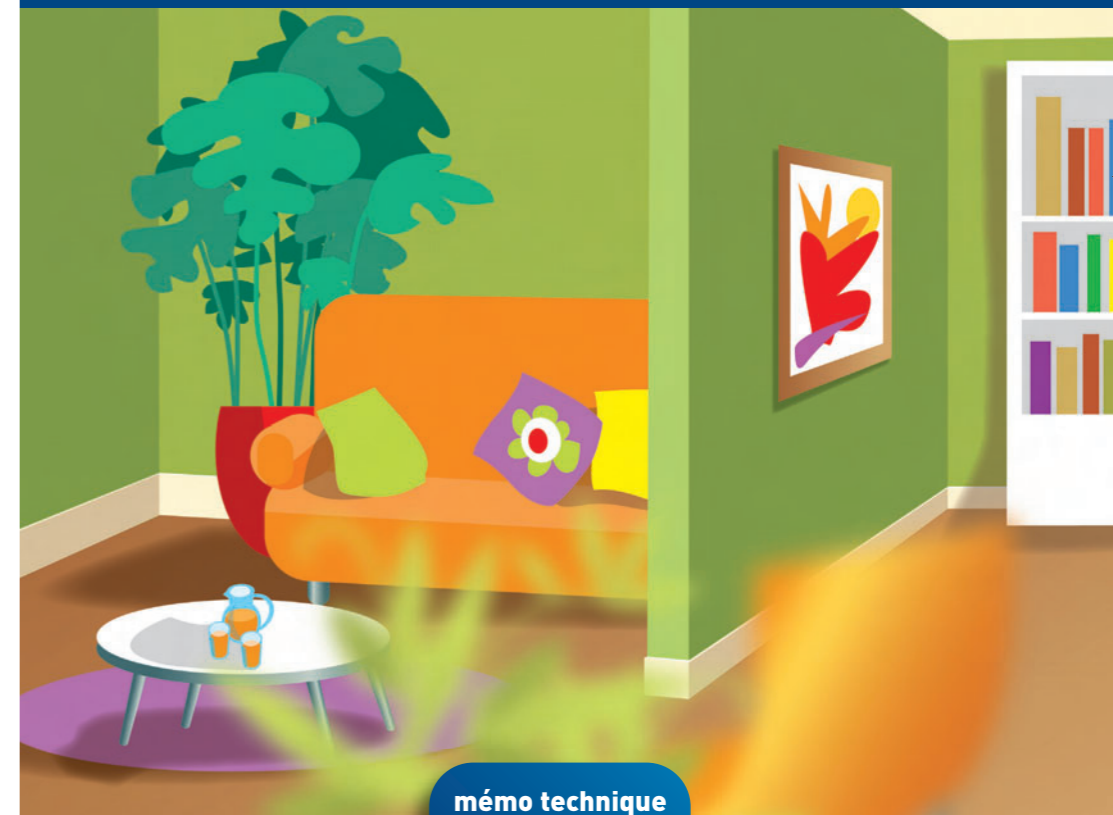
CE DOCUMENT NE PEUT SE SUBSTITUER À UNE MISSION DE MAÎTRE D'OUVRAGE. LES RECOMMANDATIONS DE POSE SONT FAITES BÉNÉVOLEMENT ET À TITRE PUREMENT INDICATIF. ELLES N'ENGAGENT PAS LA RESPONSABILITÉ DE DOCUMENT NON CONTRACTUEL. (EXTRAIT DE LA DOCUMENTATION «PLÂTRES LAMBERT», ILLUSTRATIONS-PHOTOS : D. RAUX).

case à tamponner

Les Matériaux
Des projets pour la vie !

Les produits, les conseils en plus

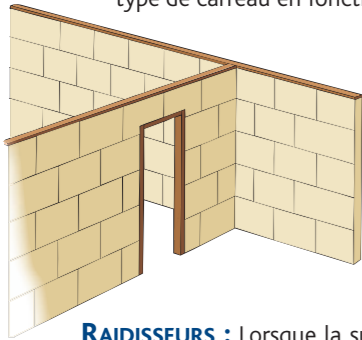
CLOISON CARREAUX DE PLÂTRE



mémo technique
2009 → 10

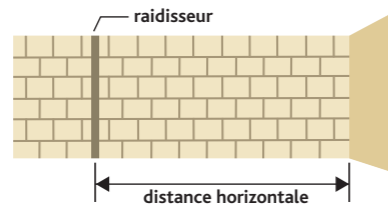
cloisons de distribution

Les cloisons de distribution sont destinées à séparer les pièces d'un même logement. Chaque carreau ayant sa spécificité, les tableaux ci-dessous vous aideront à choisir le type de carreau en fonction du type de cloison que vous avez à réaliser.



RAIDISSEURS : Lorsque la surface entre les murs supports dépasse les valeurs autorisées, il est nécessaire de relayer ces murs par des poteaux raidisseurs.

dimensions de la cloison



caractéristiques des carreaux

CARREAUX	CAROPLATRE* STANDARD	CAROPLATRE* HYDRO	CAROPLATRE* ALVÉOLÉ
Couleur	blanc	bleu	blanc
Dimensions (cm)	66 x 50	66 x 50	66 x 50
Épaisseur (cm)	5 7 10	5 7 10	7
Poids moyen par carreau (kg)	17 23 34	17 23 34	18
Poids moyen au m ² (kg)	50 70 100	50 70 100	54
Réaction au feu	MO arrêté du 30 juin 1983, annexe n°21		

Carreaux CAROPLATRE*	CAROPLATRE STANDARD, HYDRO, ALVÉOLÉ		
Épaisseur (cm)	5	7 et 8	10
Hauteur standard (cm)	2,60	3,00	4,00
Distance horizontale (m)	5,00	6,00	8,00

Il est possible de dépasser ces hauteurs et distances horizontales sous réserve que la surface entre les éléments raidisseurs soit respectée :

Carreaux CAROPLATRE*	CAROPLATRE STANDARD, HYDRO, ALVÉOLÉ, THD		
Épaisseur (cm)	5	7 et 8	10
Hauteur tolérée (cm)	3,40	3,90	5,20
Distance horizontale limite (m)	5,75	6,90	9,20
Surface maxi entre les raidisseurs (m ²)	13	18	32

*CAROPLATRE : marque déposée Plâtre Lambiert

Désignation	CARREAUX PLEINS						CARREAUX ALLÉGÉS		
	Caroplatre® Standard ou Hydro				Caroplatre® Super Hydro THD		Caroplatre® Alvéolé		
Épaisseur en cm	5	6	7	10	7	10	7	10	
Degré CF/PF	Désolidarisation en tête (bande résiliente)	1 h ⁽¹⁾	2 h	3 h	4 h	3 h	4 h	2 h	3 h
	Désolidarisation en tête (mousse PU)	1 h	1 h 30	2 h	2 h	2 h	2 h	-	-
	Désolidarisation en tête (Latafeu + mousse PU)	1 h ⁽¹⁾	2 h	3 h	4 h	3 h	4 h	-	-
	Désolidarisation 4 côtés	-	-	2 h	2 h	2 h	2 h	-	-
R _s en db	31	31	35	35	35	35	32	32	
	U en W/m ² .K	2,77	2,56	2,38	2,00	2,77	2,38	2,22	1,85

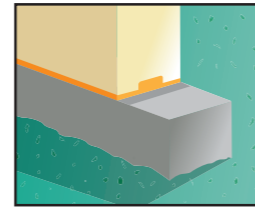
(1) PF/CF 2 h sans câbles électriques encastrés

liaison avec le sol

Les carreaux sont posés directement sur le sol. Cependant, certaines précautions sont à prendre dans les cas suivants :

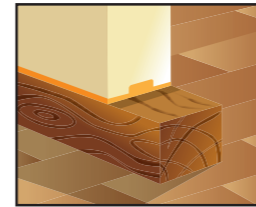
SOLS IRRÉGULIERS

Réalisez un socle en béton, de l'épaisseur de la future cloison.



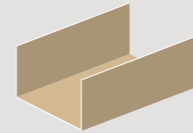
PLANCHER ANCIEN

Posez une lisse en bois sur le sol, de l'épaisseur de la future cloison.



U PLASTIQUE

Le U plastique protège des remontées capillaires le premier rang de cloison dans les pièces humides.



Il existe aussi des films plastique "pied de cloison" en rouleau.

travaux préparatoires

Les explications qui suivent concernent le montage d'une cloison de distribution standard.



TRAÇAGE

S'assurer préalablement que le chantier est mis hors d'eau.

Une fois les mesures prises, tracez au sol, au mur et au plafond l'emplacement de la cloison à l'aide d'un cordeau bleu (ou laser).



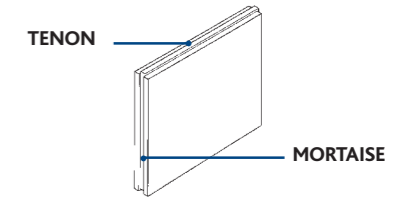
Pour une bonne adhérence des carreaux sur les murs existants, piquez préalablement les murs déjà enduits.

POSE DES HUISSERIES

Les huisseries doivent être mises en place avant le montage de la cloison. Elles doivent être implantées selon le tracé et maintenues provisoirement, par exemple par deux tasseaux reliés par des anneaux en caoutchouc découpés dans une chambre à air. Vérifiez soigneusement l'aplomb de l'huisserie afin d'assurer un montage correct de la cloison.

pose du premier rang

Il est nécessaire de bien vérifier l'alignement des carreaux du premier rang : de leur pose correcte dépend l'aplomb de la cloison.



Encollez régulièrement la mortaise et le bord du carreau venant sur le sol, le mur ou le poteau de départ.



Posez le carreau selon le tracé sur le sol, mortaise vers le bas et maintenez-le fortement afin d'assurer sa bonne adhérence au sol et au mur de départ.

Poursuivez la pose des carreaux en collant les tenons et les mortaises puis en les emboîtant les uns dans les autres. Serrez fortement les carreaux jusqu'au reflux de la colle. Le dernier carreau est coupé pour que subsiste un vide (environ 1 cm) entre le mur et le carreau. Remplissez de colle l'espace restant. (Prévoir bande résiliente haute suivant support de raccordement).

pose des rangs intermédiaires

Pour une bonne rigidité et une planéité parfaite de la cloison, décalez les joints d'une assise sur deux. Ce décalage doit être au moins égal à trois fois l'épaisseur du carreau (par exemple 21 cm pour un carreau de 7 cm).



Le reste du montage est identique à celui du premier rang : enduisez les tenons et les mortaises, emboîtez le carreau et exercez une forte pression jusqu'au reflux de la colle.

Attention, la colle ne peut être rabattue.



Après la pose de quelques rangs, vérifiez l'alignement de la cloison à l'aide d'une règle de 1,50 m.

Après le début de la prise et avant le durcissement de la colle, enlevez l'excès de colle au couteau.

liaison avec les murs

Les murs déjà enduits ont été préalablement piqués.

- Si l'intervalle entre le dernier carreau et le mur d'appui est inférieur à 1 cm, remplissez-le avec la colle.
- Lorsque cet intervalle est compris entre

1 et 3 cm, bourrez l'espace restant à l'aide d'un mélange moitié plâtre, moitié colle.

- Si l'espace est plus important, coupez un morceau de carreau sans oublier de le dépoussiérer et de laisser un espace pour la colle (1 cm).