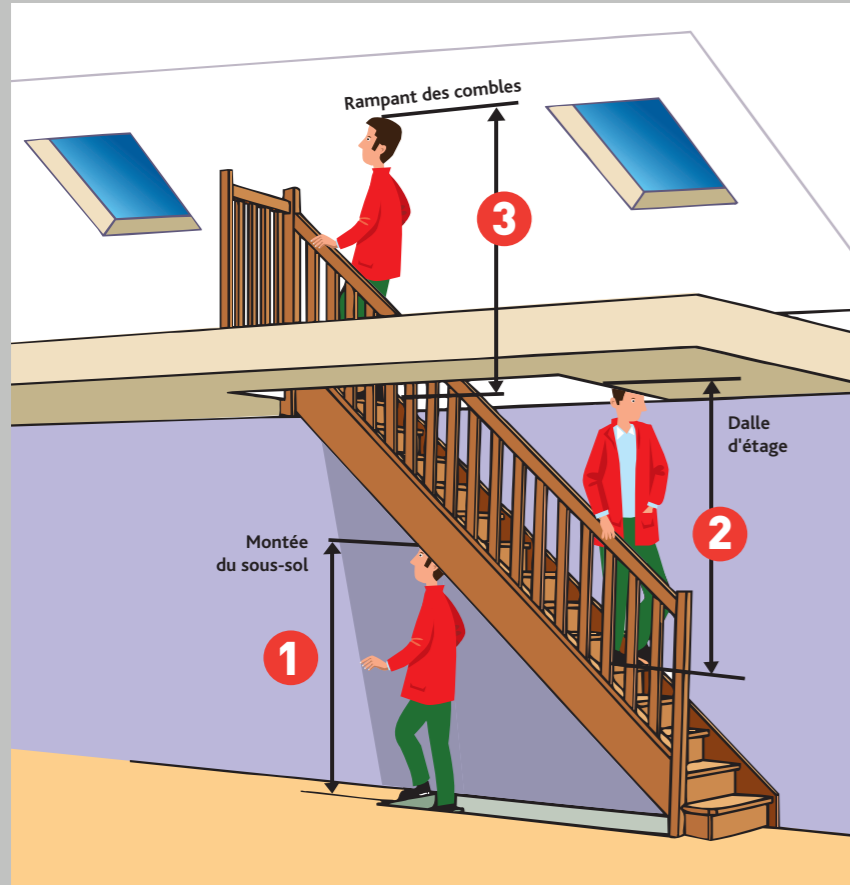


L'échappée



La norme française demande au minimum **1,90 mètre** pour permettre le passage d'une personne debout.

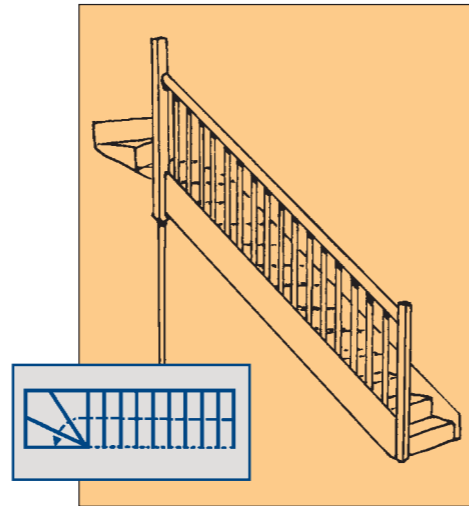
Cette hauteur s'appelle l'échappée.

Elle se mesure :

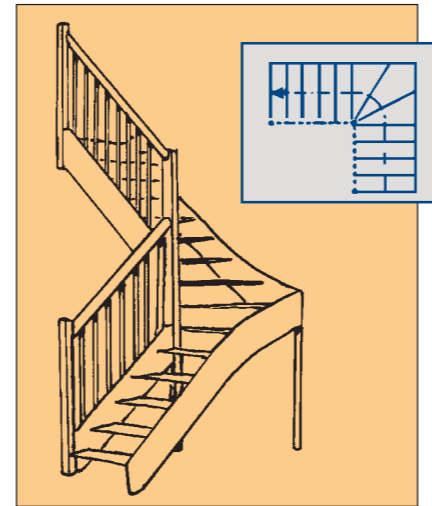
- 1 à la montée du sous-sol
- 2 à la dalle d'étage
- 3 au rampant des combles.

Autres types d'escaliers

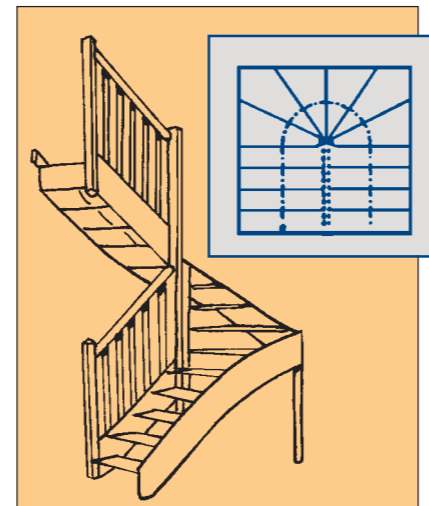
ESCALIER 1/4 TOURNANT HAUT



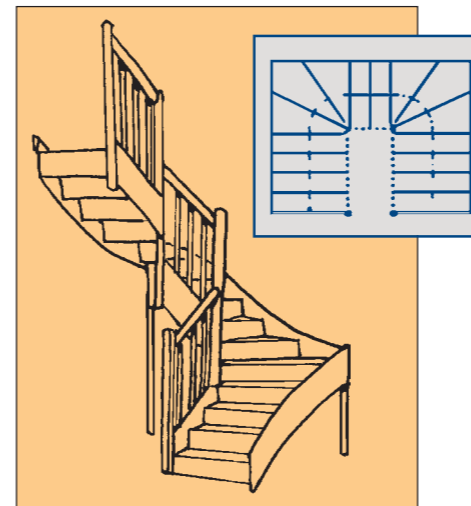
ESCALIER 1/4 TOURNANT CENTRE



ESCALIER 2/4 TOURNANT LIMON/LIMON



ESCALIER 2/4 TOURNANT GRAND JOUR



AVERTISSEMENT :

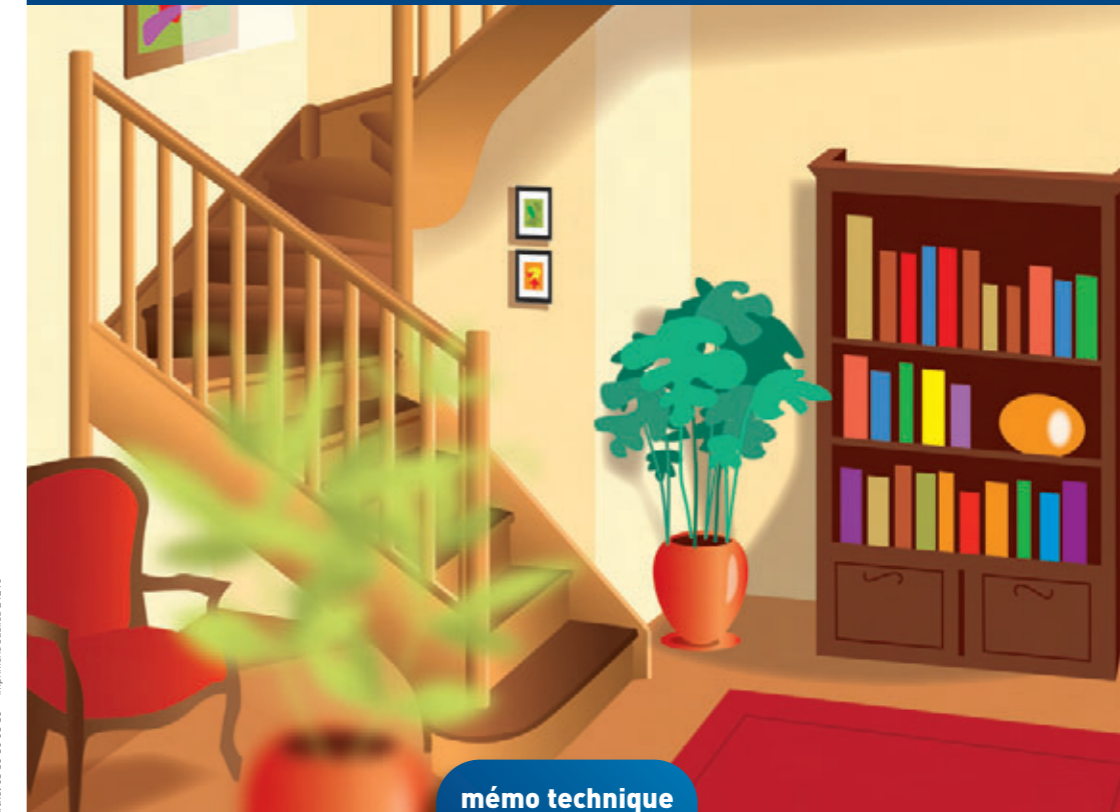
CE DOCUMENT NE PEUT SE SUBSTITUER À UNE MISSION DE MAÎTRE D'OUVRAGE. LES RECOMMANDATIONS DE POSE SONT FAITES BÉNÉVOLEMENT ET À TITRE PUREMENT INDICATIF. ELLES N'ENGAGENT PAS LA RESPONSABILITÉ DE DOCUMENT NON CONTRACTUEL.



case à tamponner

 **Les Matériaux**
Des projets pour la vie !
Les produits, les conseils en plus

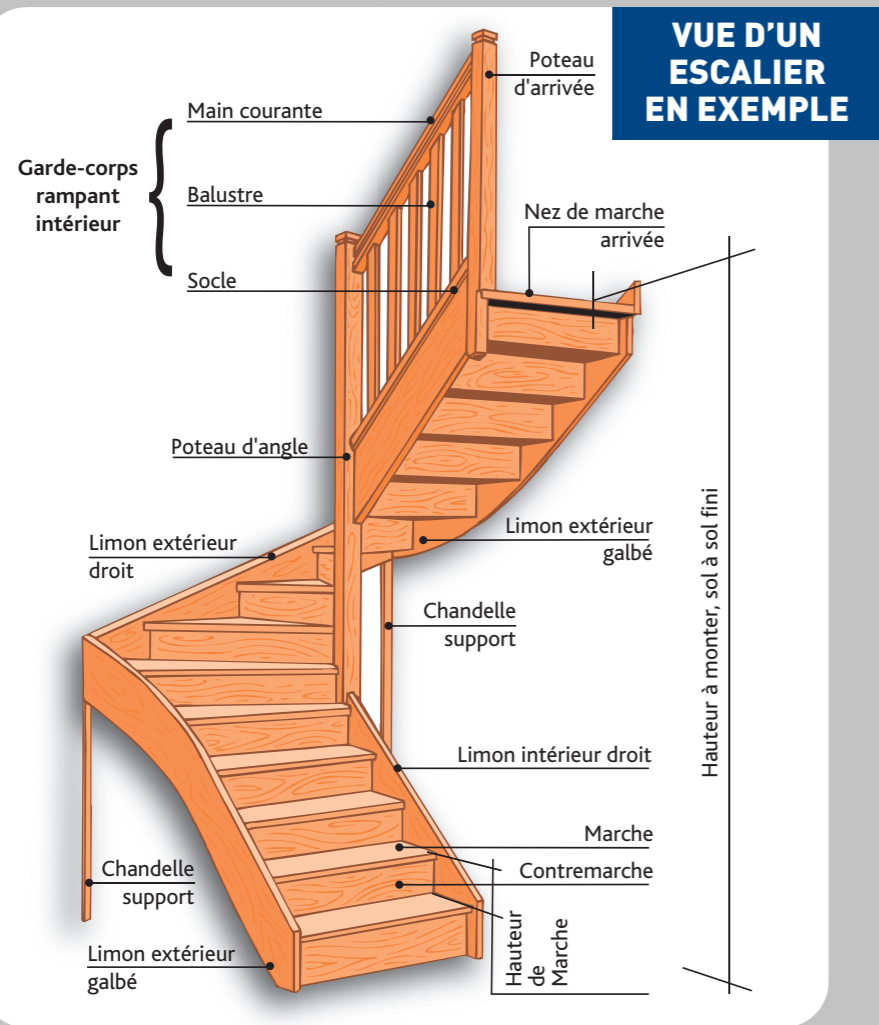
LES ESCALIERS



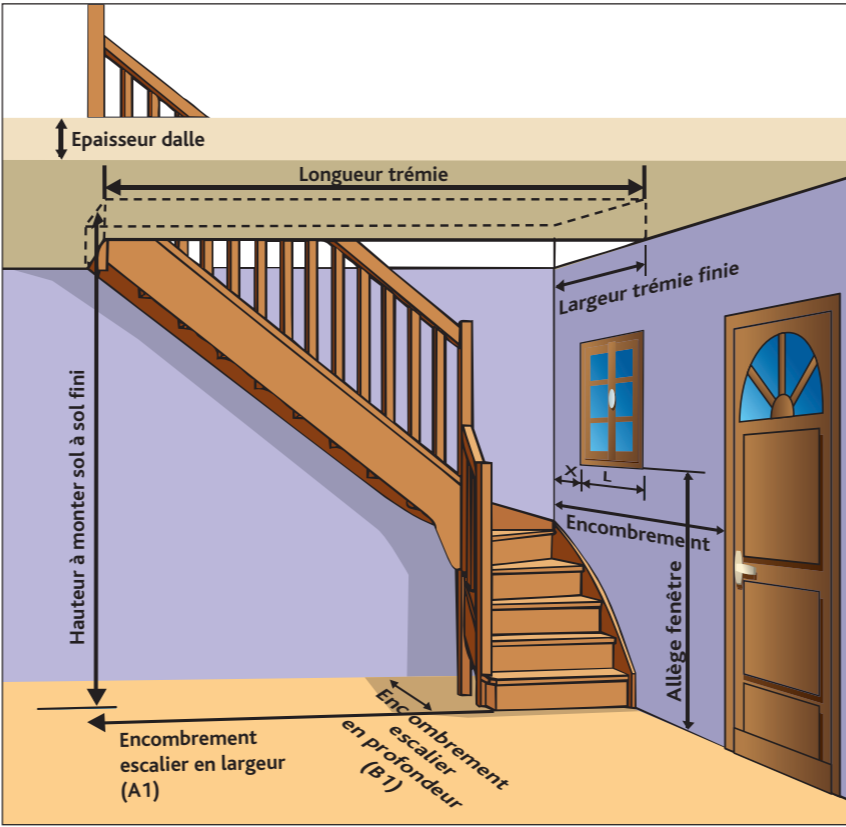
mémo technique
2009 → 19

L'escalier, dans votre maison ou votre appartement, doit s'intégrer au décor et apporter le plaisir du regard et de l'utilisation au quotidien.

L'élaboration d'un escalier dans les règles de l'art nécessite de déterminer son implantation, la place disponible et l'esthétique recherchée, afin d'élaborer une technique de montage dans la tradition artisanale.

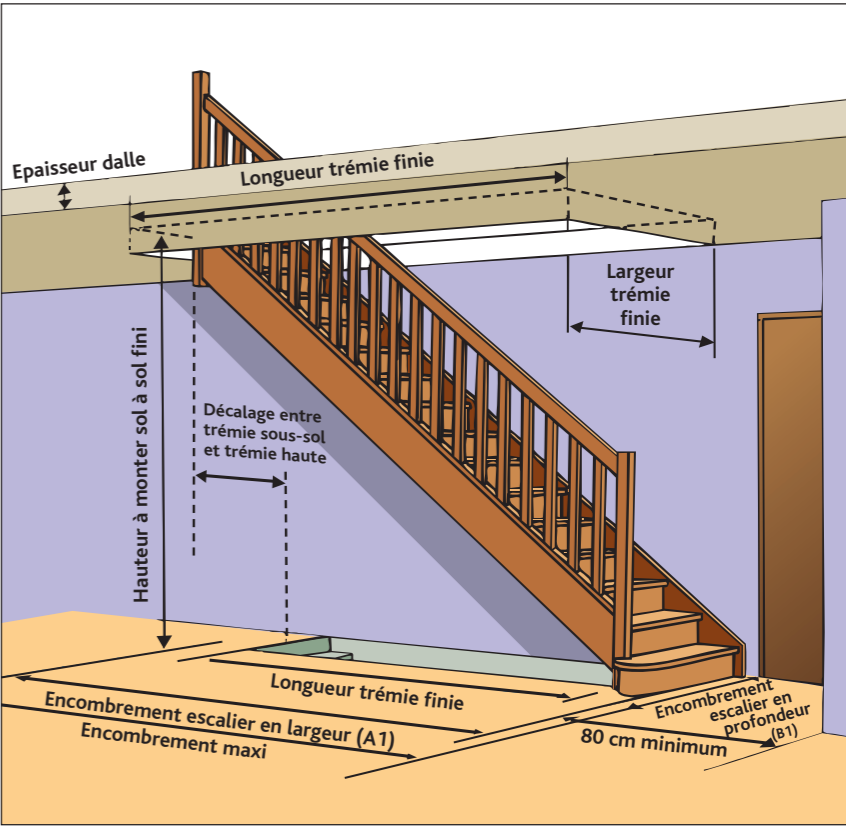


Exemple de prises de mesures sur un modèle 1/4 tournant bas



Il est nécessaire de disposer de l'ensemble des dimensions pour permettre une réalisation et un montage sans soucis.

Exemple de prises de mesures sur un modèle d'escalier droit



Venez avec un plan du rez de chaussée et de l'étage sur lequel toutes les côtes sont reportées. Avec tous ces éléments, nous pourrons vous établir un devis.